

I PARTNER

- Commissione EU: DG Giustizia e Consumatori
- Università Degli Studi di Palermo
- Universidad de Jaén
- Fondazione ISMU: Iniziative e Studi Sulla Multietnicità
- ASEIS: Asociación por el Empleo y la Integración Social
- Agencia Sanitaria Alto Guadalquivir
- Cooperativa Sociale Badia Grande
- Samusocial International
- Oxfam Italia
- Telefono Donna

SITO WEB

<http://www.unipa.it/dipartimenti/cultureesocieta/progetto-internazionale-provide/>



Universidad de Jaén



Asociación por el Empleo y la Integración Social



Cooperativa Sociale Badia Grande



Telefono Donna



Comune di Trapani



Comune di Valderice



Agencia Sanitaria Alto Guadalquivir CONSEJERÍA DE SALUD



Comune di Milano

PROXIMITY ON VIOLENCE: DEFENCE & EQUITY

PROVIDE

REC-VAW-AG-2016/REC-VAW-AG-2016-01

(Justice Programme)



EUROPEAN COMMISSION
Directorate General Justice and Consumers

PERCHE' PROVIDE?

L'azione promuove l'accesso alla giustizia e il sostegno alle vittime di violenza di genere e di prossimità.

Finalità di PROVIDE è quella di contrastare ogni forma di violenza contro le persone rifugiate e richiedenti asilo - donne, uomini, bambini, LGBT, anziani - rafforzando e mettendo in rete le competenze e le professionalità specifiche.

Le tematiche del progetto: rifugiati e richiedenti asilo; minoranze; salute; hotspot e centri di accoglienza; informazione; cooperazione; buone pratiche.

Paesi coinvolti: Italia, Spagna, Francia

OBIETTIVI

- Riconoscere qualsiasi forma di violenza di genere e di prossimità.
- Creare un network nazionale e internazionale.
- Consentire la gestione multidisciplinare e multi-agency del fenomeno.
- Definire un Protocollo integrato per la formazione degli operatori, supportato da linee guida operative.
- Sperimentare la validità del Protocollo elaborato ed estenderlo ad altre regioni europee.

ATTIVITA'

WS0 Gestione e coordinamento del progetto

WS1 Ricerca sulle buone pratiche

- Identificazione degli indicatori
- Analisi e gestione di pratiche specifiche
- Report regionali ed europei

WS2 Sviluppo e test del Protocollo Provide

- Elaborazione di una versione pilota del protocollo
- Promozione del programma di formazione e selezione dei partecipanti
- Test e monitoraggio

WS3 Advocacy e replicabilità del Protocollo

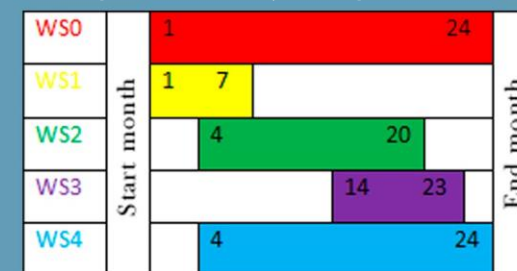
- Fine-tuning del Protocollo
- Traduzione e grafica delle linee guida operative
- Attività di advocacy

WS4 Disseminazione dei risultati

QUANDO?

24 mesi:

Gennaio 2018 - Dicembre 2019



RISULTATI ATTESI

Creazione di condizioni favorevoli per far emergere il problema della violenza di genere e di prossimità.

Sviluppo di un linguaggio condiviso per quanto riguarda il processo di identificazione, riconoscimento e valutazione da parte dei professionisti.

Sviluppo di un protocollo pilota - comprendente azioni e linee guida - da testare a livello locale in quattro aree geografiche.

Incremento delle conoscenze e delle competenze specifiche degli operatori dei centri di accoglienza.

Incremento della cooperazione all'interno del partenariato europeo e l'integrazione dei prodotti di PROVIDE nelle pratiche ordinarie dei partners.